



Общество с ограниченной ответственностью
Сибирско-Уральский энергетический сервис

Р/с 40702810400020001637
ИНН4501131812
в Тюменском филиале АО КБ «АГРОПРОМКРЕДИТ»
К/с 30101810865777100803
БИК 047102803

КПП 720301001
625014, г. Тюмень
ул. Чекистов, 26, каб.310
тел.(факс): (3452) 53-62-42

ПРОЕКТ ПЛАНИРОВКИ ТЕРРИТОРИИ
предусматривающий размещение линейного объекта:
«Реконструкция ВЛ 110 кВ Чернявская-Щучье-Т-Шумиха-Т-Мишкино-Т-Юргамыш-Т-Боровская (Участок ВЛ 110 кВ Шумиха-Мишкино Тяга 1,2 цепь, инв. № 202003134 до опоры №96; ВЛ 110 кВ Шлейфовый заход на ПС Бутырская, инв.№ 202003118)»

МАТЕРИАЛЫ ПО ОБОСНОВАНИЮ
ПРОЕКТА ПЛАНИРОВКИ ТЕРРИТОРИИ
ТОМ 2

Заказчик: АО «СУЭНКО»

Исполнитель: ООО «СУЭС», Курганское региональное отделение

Начальник КРО

**Начальник отдела
по оформлению земли и имущества КРО**



Д.В.Кораблев

Курган 2019

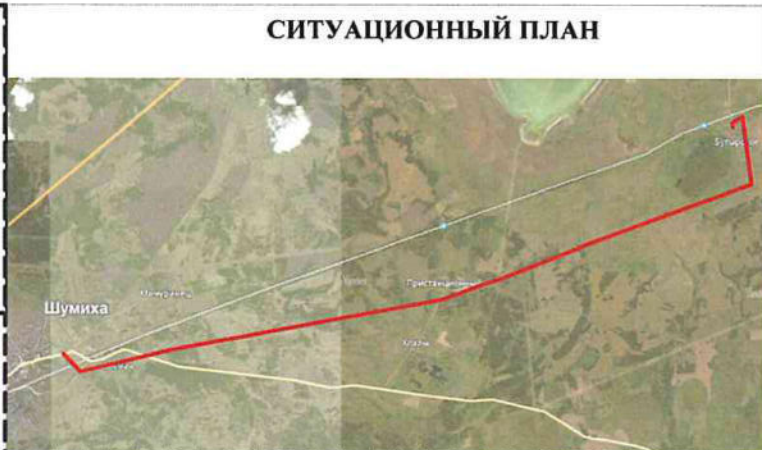
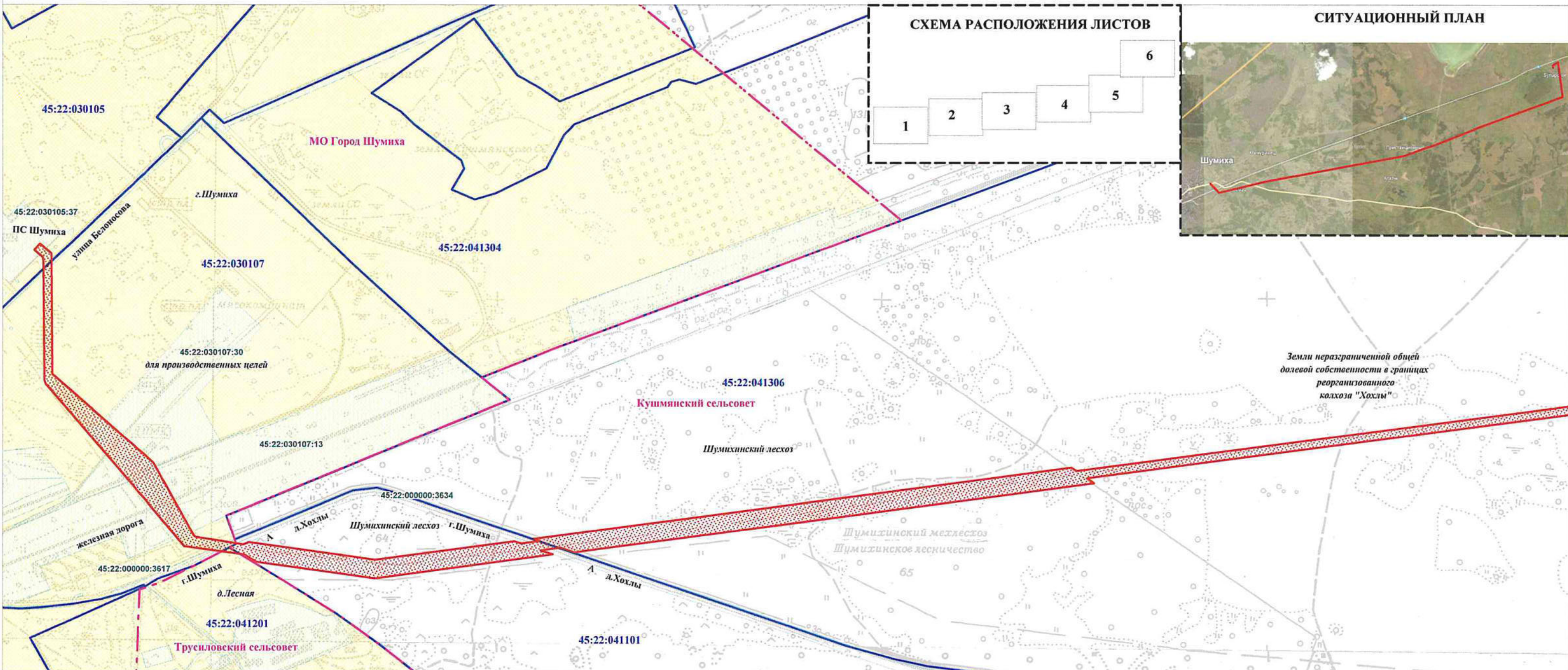
СОДЕРЖАНИЕ ТОМА 2

№ п/п	Наименование	№ стр.
1	Раздел 3. Материалы по обоснованию проекта планировки территории. Графическая часть	3
2	Раздел 4. Материалы по обоснованию проекта планировки территории. Пояснительная записка	16
	ПРИЛОЖЕНИЯ	29
	Копии документов о согласовании местоположения размещения объекта	30

РАЗДЕЛ 3
МАТЕРИАЛЫ ПО ОБОСНОВАНИЮ ПРОЕКТА ПЛАНИРОВКИ
ТЕРРИТОРИИ.
ГРАФИЧЕСКАЯ ЧАСТЬ

«Реконструкция ВЛ 110 кВ Чернявская-Щучье-Т-Шумиха-Т-Мишкино-Т-Юргамыш-Т-Боровская (участок ВЛ 110 кВ Шумиха-Мишкино Тяга 1,2 цепь, инв. № 202003134 до опоры №96; ВЛ 110 кВ Шлейфовый заход на ПС Бутырская, инв.№ 202003118)»

СХЕМА РАСПОЛОЖЕНИЯ ЭЛЕМЕНТОВ ПЛАНИРОВОЧНОЙ СТРУКТУРЫ (ТЕРРИТОРИЙ, ЗАНЯТЫХ ЛИНЕЙНЫМИ ОБЪЕКТАМИ И (ИЛИ) ПРЕДНАЗНАЧЕННЫХ ДЛЯ РАЗМЕЩЕНИЯ ЛИНЕЙНЫХ ОБЪЕКТОВ); СХЕМА ИСПОЛЬЗОВАНИЯ ТЕРРИТОРИИ В ПЕРИОД ПОДГОТОВКИ ПРОЕКТА ПЛАНИРОВКИ ТЕРРИТОРИИ



УСЛОВНЫЕ ОБОЗНАЧЕНИЯ:

	- граница зоны планируемого размещения объекта
	- кадастровый номер и граница земельного участка, установленная в соответствии с федеральным законодательством, включенная в ЕГРН
	- существующие линии электропередач
	- граница и наименование муниципального образования
	- территория населенных пунктов
	- граница района
	- кадастровый номер и граница земельного участка, включенная в ЕГРН декларативно
	- номер и граница кадастрового квартала

Должность	Ф.И.О.	Подпись	Дата	РЕКОНСТРУКЦИЯ ВЛ 110 КВ ЧЕРНЯВСКАЯ-ЩУЧЬЕ-Т-ШУМИХА-Т-МИШКИНО-Т-ЮРГАМЫШ-Т-БОРОВСКАЯ (УЧАСТОК ВЛ 110 КВ ШУМИХА-МИШКИНО ТЯГА 1,2 ЦЕПЬ, ИНВ. № 202003134 ДО ОПОРЫ №96; ВЛ 110 КВ ШЛЕЙФОВЫЙ ЗАХОД НА ПС БУТЫРСКАЯ, ИНВ.№ 202003118)		
Зам.нач.отд.	Мансурова Е.В.		09.19г.			
Исполнит.	Живцова Е.В.		09.19г.			
				Россия, Курганская область, Шумихинский район, Мишкинский район		
МАТЕРИАЛЫ ПО ОБОСНОВАНИЮ ПРОЕКТА ПЛАНИРОВКИ ТЕРРИТОРИИ ГРАФИЧЕСКИЕ МАТЕРИАЛЫ				Масштаб 1:10000	Лист 1	Листов 6
				ООО "СУЭС"		

С
Ю

45:22:041306:1

к.рест.хоз.Кучерук В.Р.

к.рест.хоз.Кучерук В.Р.

к.рест.хоз.Кучерук В.Р.

45:22:041306:423

45:22:041306

Кушминский сельсовет

Земли неразграниченной общей
долевой собственности в границах
реорганизованного
колхоза "Холы"

45:22:041601:008

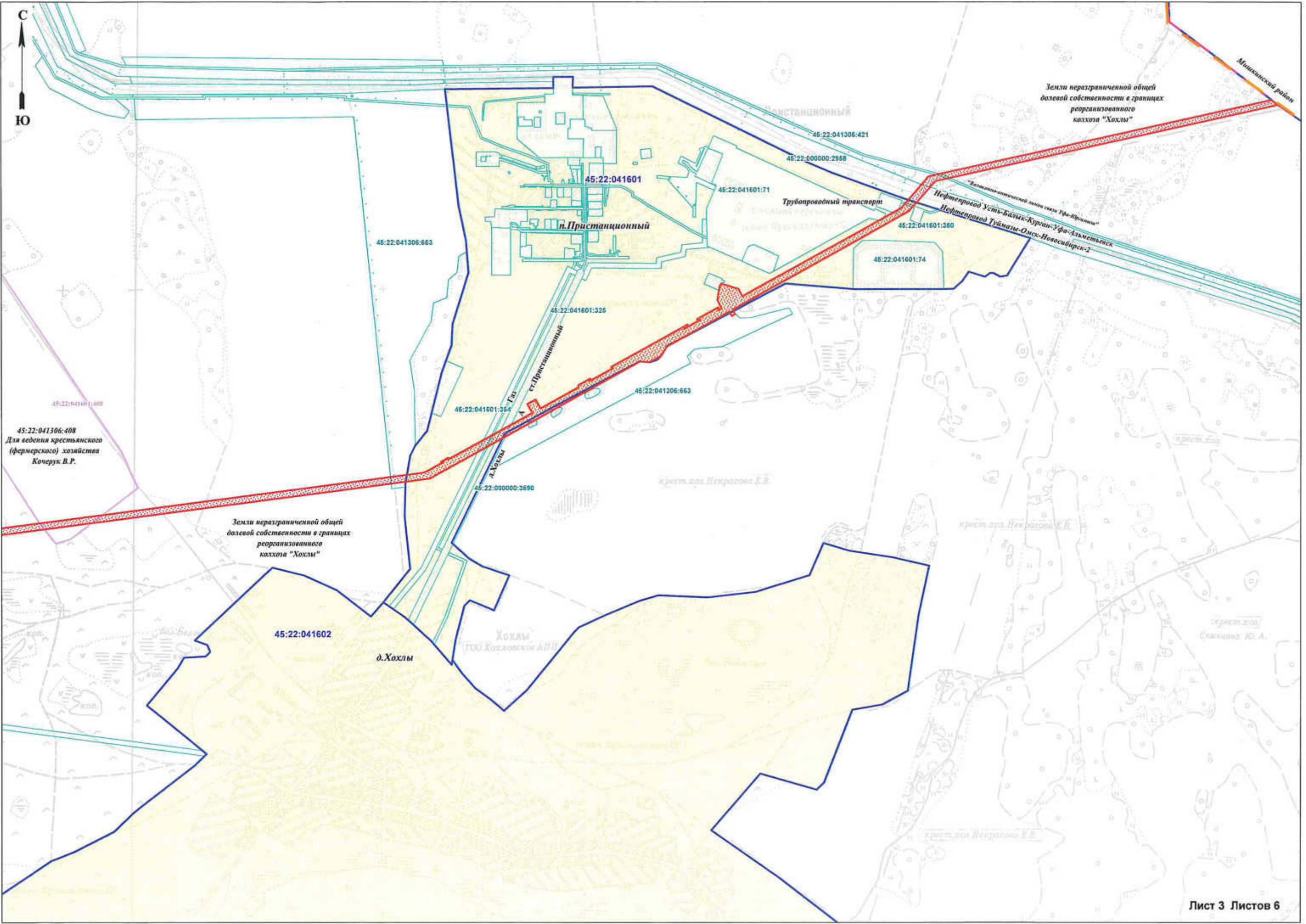
Для ведения крестьянского
(фермерского) хозяйства
Кочерук В.Р.

к.рест.хоз.Кучерук В.Р.

скот.хоз

Для посева сельскохозяйственных
кормовых культур для подкормки
диких животных

45:22:041306:426



Миховский район

Земли неразграниченной общей долевой собственности в границах реорганизованного колхоза "Хохлы"

45:22:041601

п. Пристанционный

Трубопроводный транспорт

Нефтепровод Усть-Балык-Курган-Уфа-Альметьевск
Нефтепровод Туймазы-Омск-Новосибирск-2

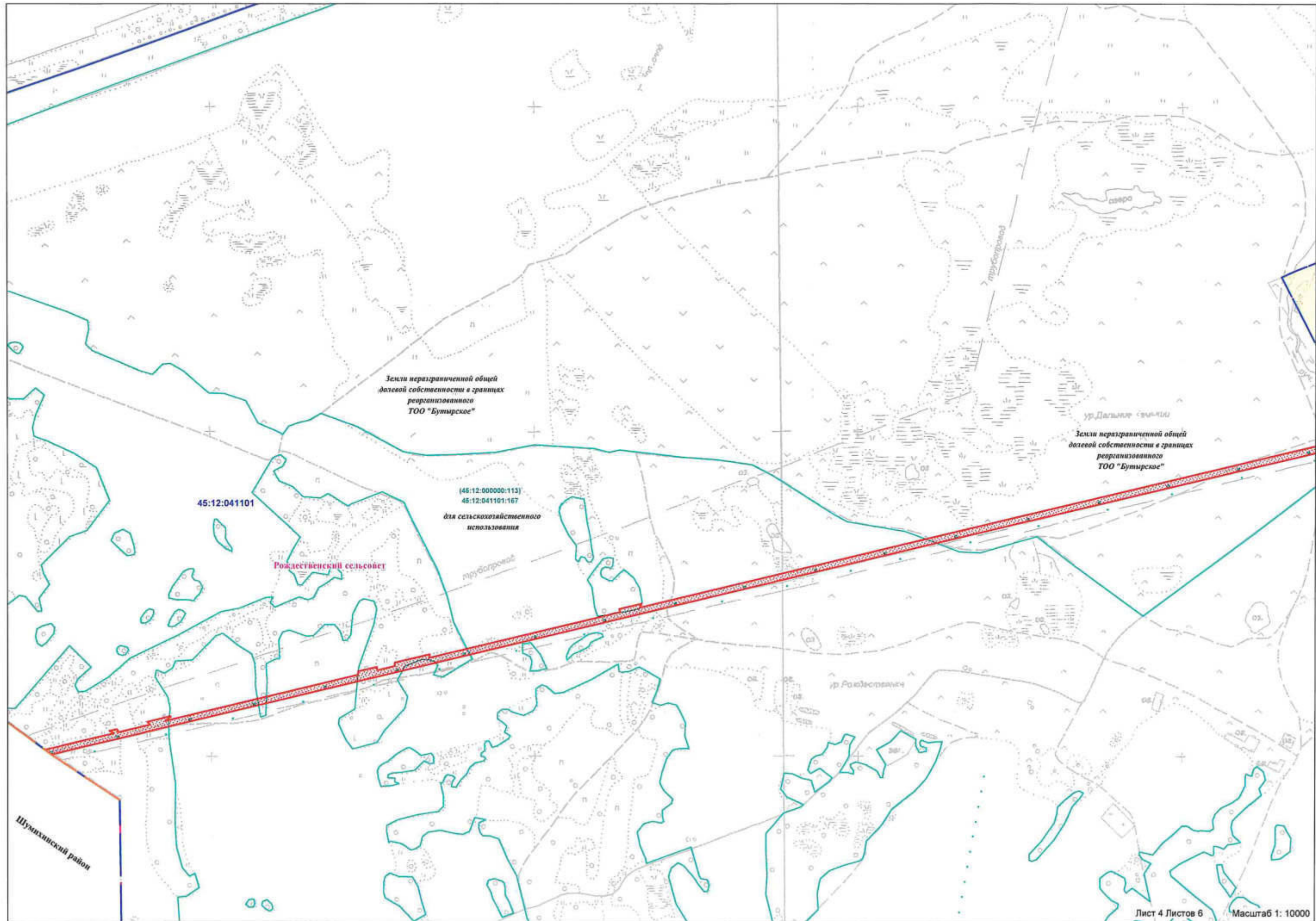
45:22:041306:408
Для ведения крестьянского (фермерского) хозяйства Кочерук В.Р.

Земли неразграниченной общей долевой собственности в границах реорганизованного колхоза "Хохлы"

45:22:041602

д. Хохлы

Хохлы
ТОО Хохловское АИП



Земли неразграниченной общей долевой собственности в границах реорганизованного ТОО "Бутырское"

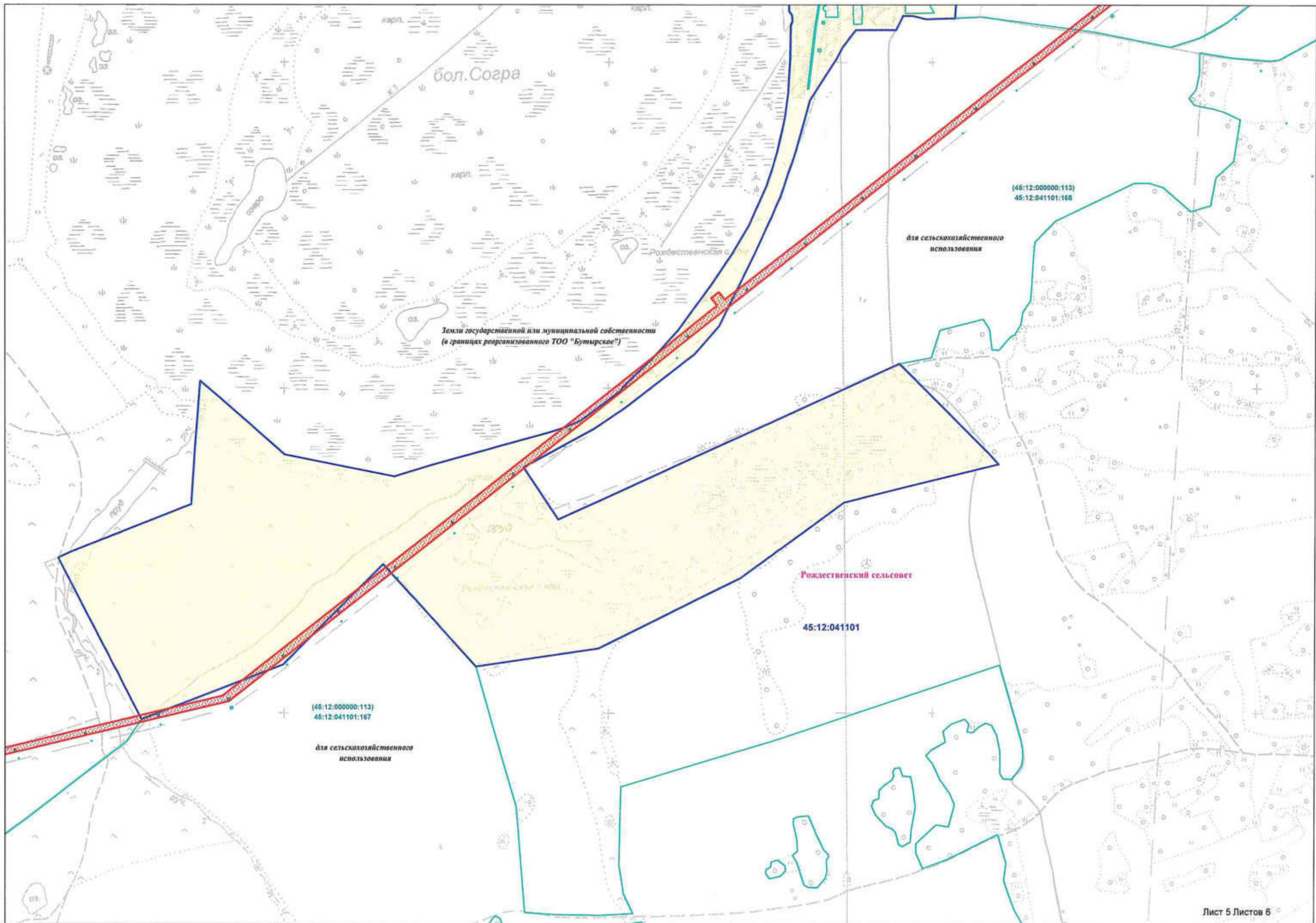
Земли неразграниченной общей долевой собственности в границах реорганизованного ТОО "Бутырское"

45:12:041101

(45:12:000000:113)
45:12:041101:167
для сельскохозяйственного использования

Рождественский сельсовет

Шумихинский район



бол. Согра

Земли государственной или муниципальной собственности
(в границах реорганизованного ТОО "Бутырское")

Рождественская с.

для сельскохозяйственного
использования

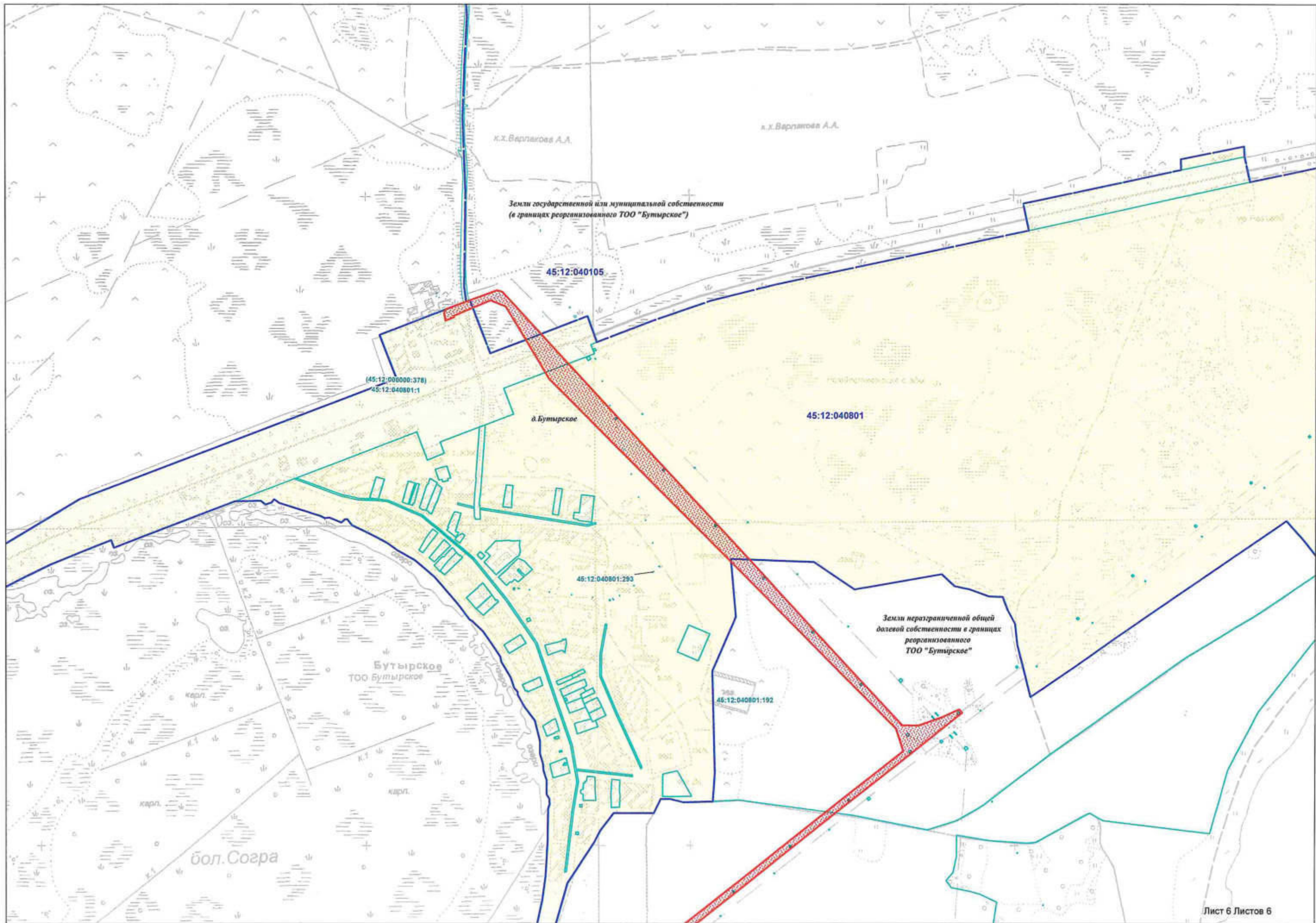
(45:12:000000:113)
45:12:041101:168

Рождественский сельсовет

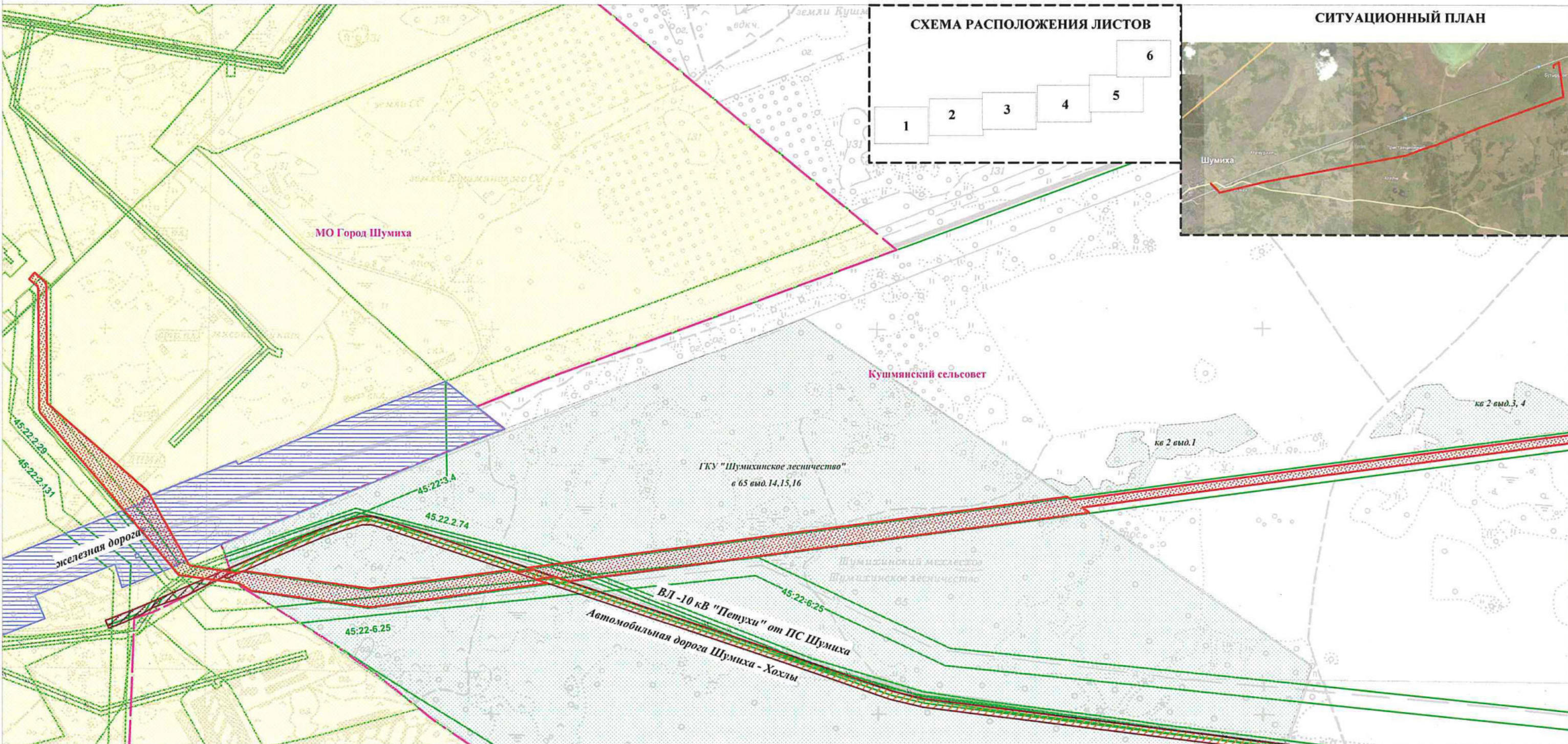
45:12:041101

(45:12:000000:113)
45:12:041101:167

для сельскохозяйственного
использования



**СХЕМА ГРАНИЦ ЗОН С ОСОБЫМИ УСЛОВИЯМИ ИСПОЛЬЗОВАНИЯ ТЕРРИТОРИЙ;
СХЕМА ГРАНИЦ ТЕРРИТОРИЙ ОБЪЕКТОВ КУЛЬТУРНОГО НАСЛЕДИЯ;
СХЕМА ГРАНИЦ ТЕРРИТОРИЙ, ПОДВЕРЖЕННЫХ РИСКУ ВОЗНИКНОВЕНИЯ ЧРЕЗВЫЧАЙНЫХ
СИТУАЦИЙ ПРИРОДНОГО И ТЕХНОГЕННОГО ХАРАКТЕРА (ПОЖАР, ВЗРЫВ, ХИМИЧЕСКОЕ,
РАДИОАКТИВНОЕ ЗАРАЖЕНИЕ, ЗАТОПЛЕНИЕ, ПОДТОПЛЕНИЕ, ОПОЛЗЕНЬ, КАРСТЫ, ЭРОЗИЯ И Т.Д.)**

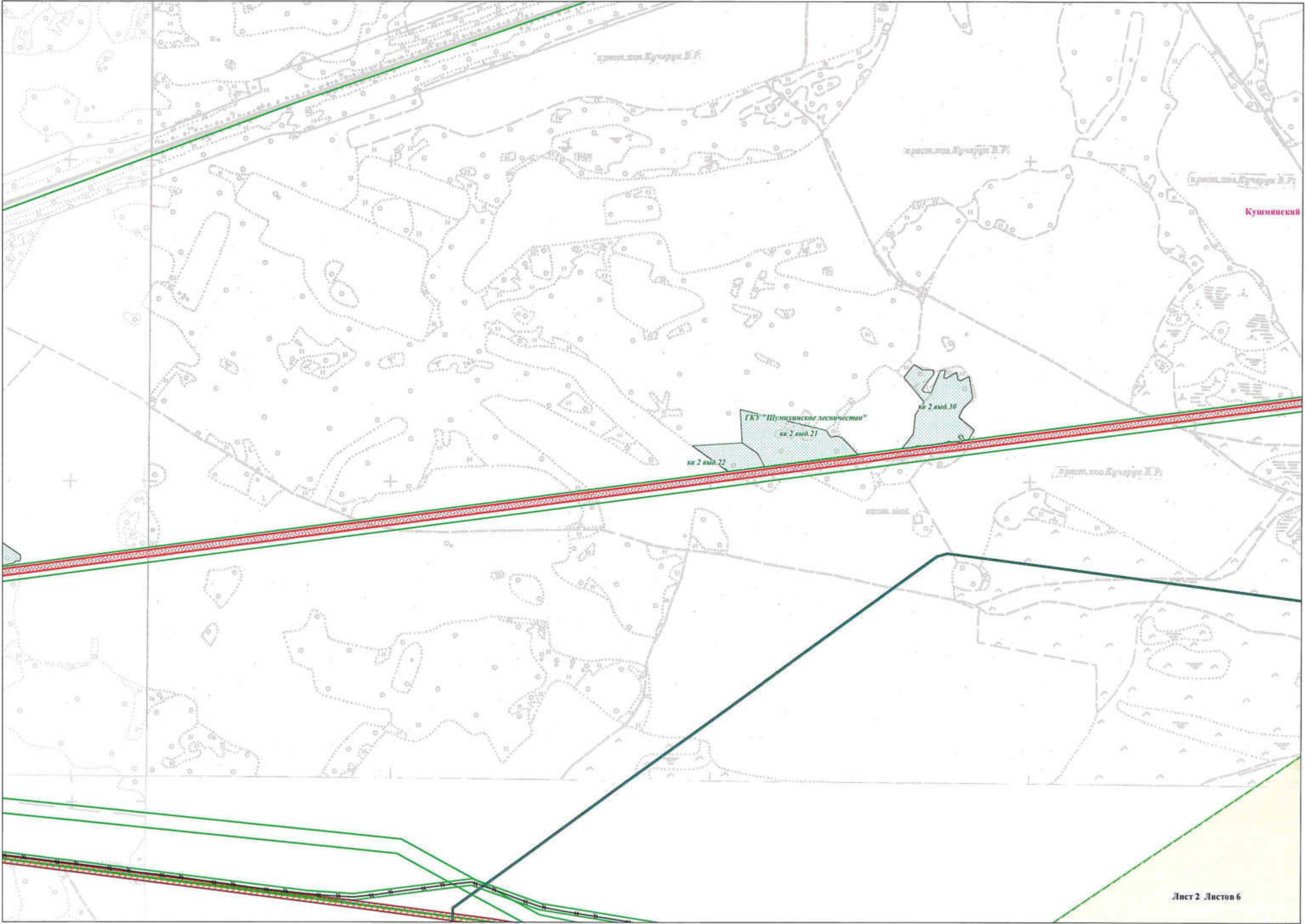


УСЛОВНЫЕ ОБОЗНАЧЕНИЯ:

- | | |
|---|---|
| - граница зоны планируемого размещения объекта | - граница района |
| в.65 кв.13 - земли лесного фонда | - объекты железнодорожного транспорта |
| 45.22.2.74 - номер и граница охранной зоны | - объекты автомобильного транспорта |
| <i>Трусиловский сельсовет</i> - граница и наименование муниципального образования | <i>Газ</i> - объекты трубопроводного транспорта |
| в.Простанционный - территория населенных пунктов | - ВЛ-10 кВ |

Должность	Ф.И.О.	Подпись	Дата
Зам.нач.отд.	Мансурова Е.В.		09.19г.
Исполнит.	Живцова Е.В.		09.19г.

РЕКОНСТРУКЦИЯ ВЛ 110 КВ ЧЕРНЯВСКАЯ-ЩУЧЬЕ-Т-ШУМИХА-Т-МИШКИНО-Т-ЮРГАМЫШ-Т-БОРОВСКАЯ (УЧАСТОК ВЛ 110 КВ ШУМИХА-МИШКИНО ТЯГА 1,2 ЦЕПЬ, ИНВ. № 202003134 ДО ОПОРЫ №96; ВЛ 110 КВ ШЛЕЙФОВЫЙ ЗАХОД НА ПС БУТЫРСКАЯ, ИНВ.№ 202003118)			
Россия, Курганская область, Шумихинский район, Мишкинский район			
МАТЕРИАЛЫ ПО ОБОСНОВАНИЮ ПРОЕКТА ПЛАНИРОВКИ ТЕРРИТОРИИ	Масштаб	Лист	Листов
	1:10000	1	6
ГРАФИЧЕСКИЕ МАТЕРИАЛЫ		ООО "СУЭС"	



крест. пог. Кучерук В.Р.

крест. пог. Кучерук В.Р.

крест. пог. Кучерук В.Р.

Кушминский

ГКУ "Шумихинское лесничество"

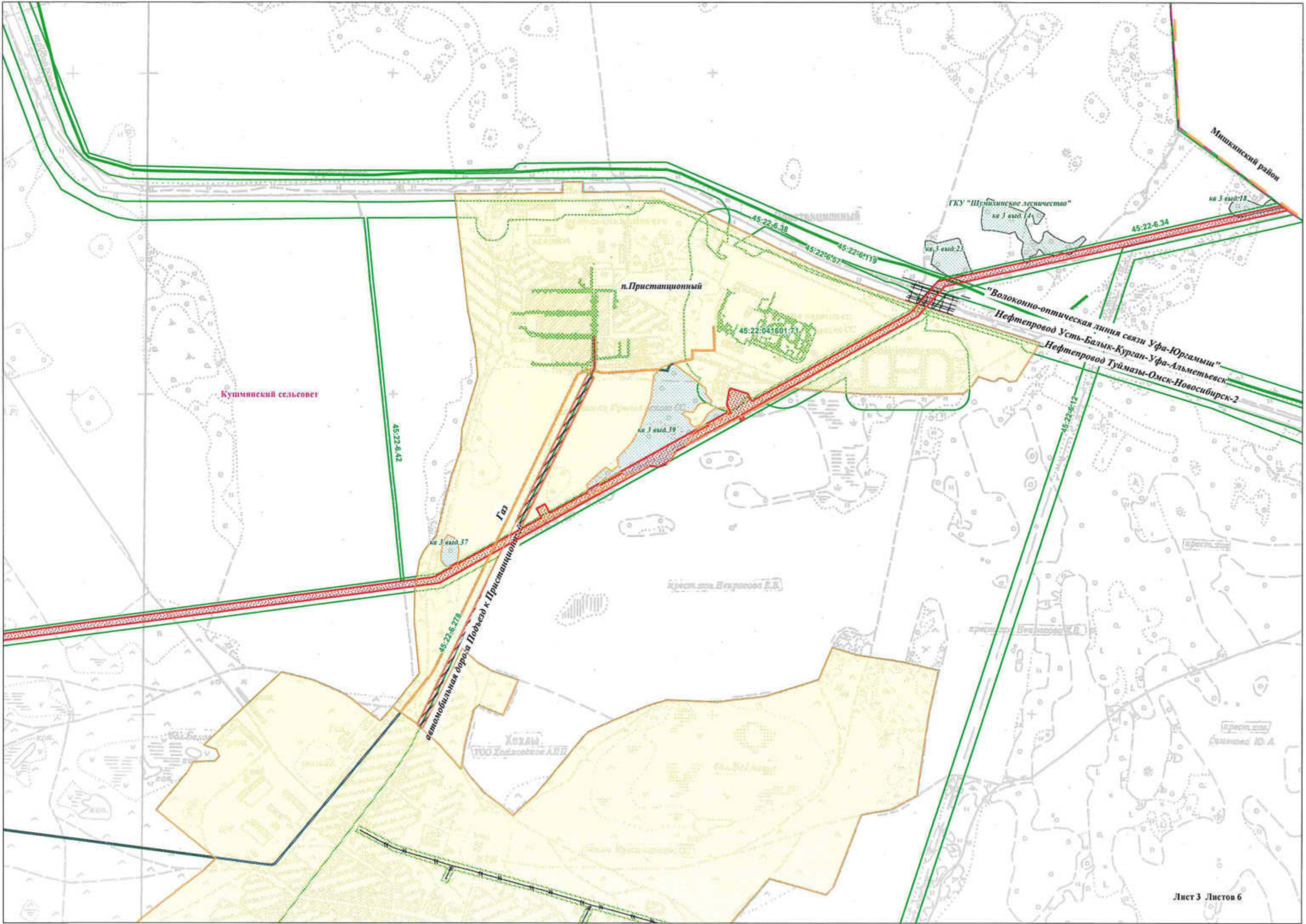
кв. 2 вид. 21

кв. 2 вид. 30

кв. 2 вид. 22

крест. пог. Кучерук В.Р.

крест. пог. Кучерук В.Р.



Кушманский сельсовет

п. Пристационарный

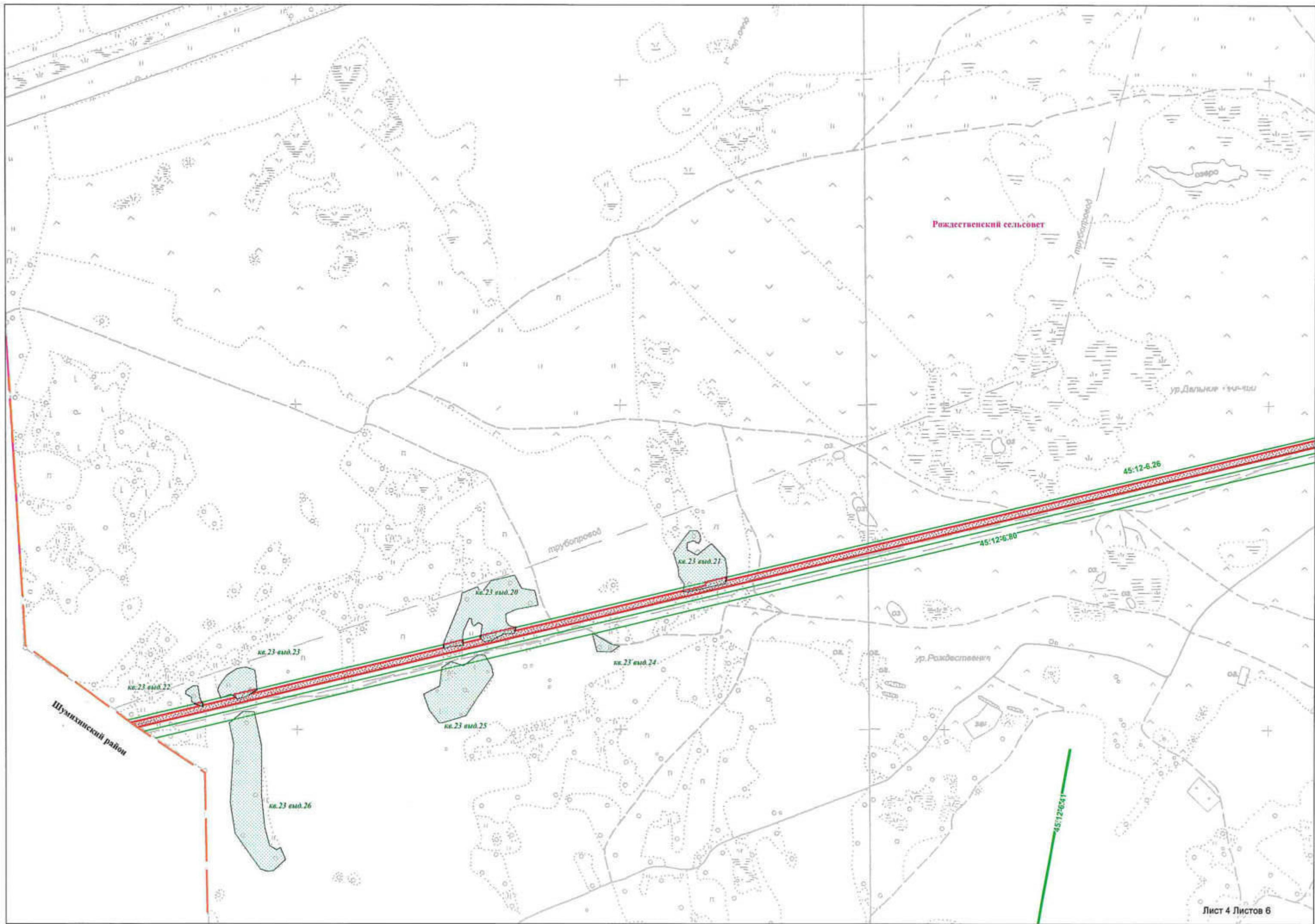
Мишкинский район

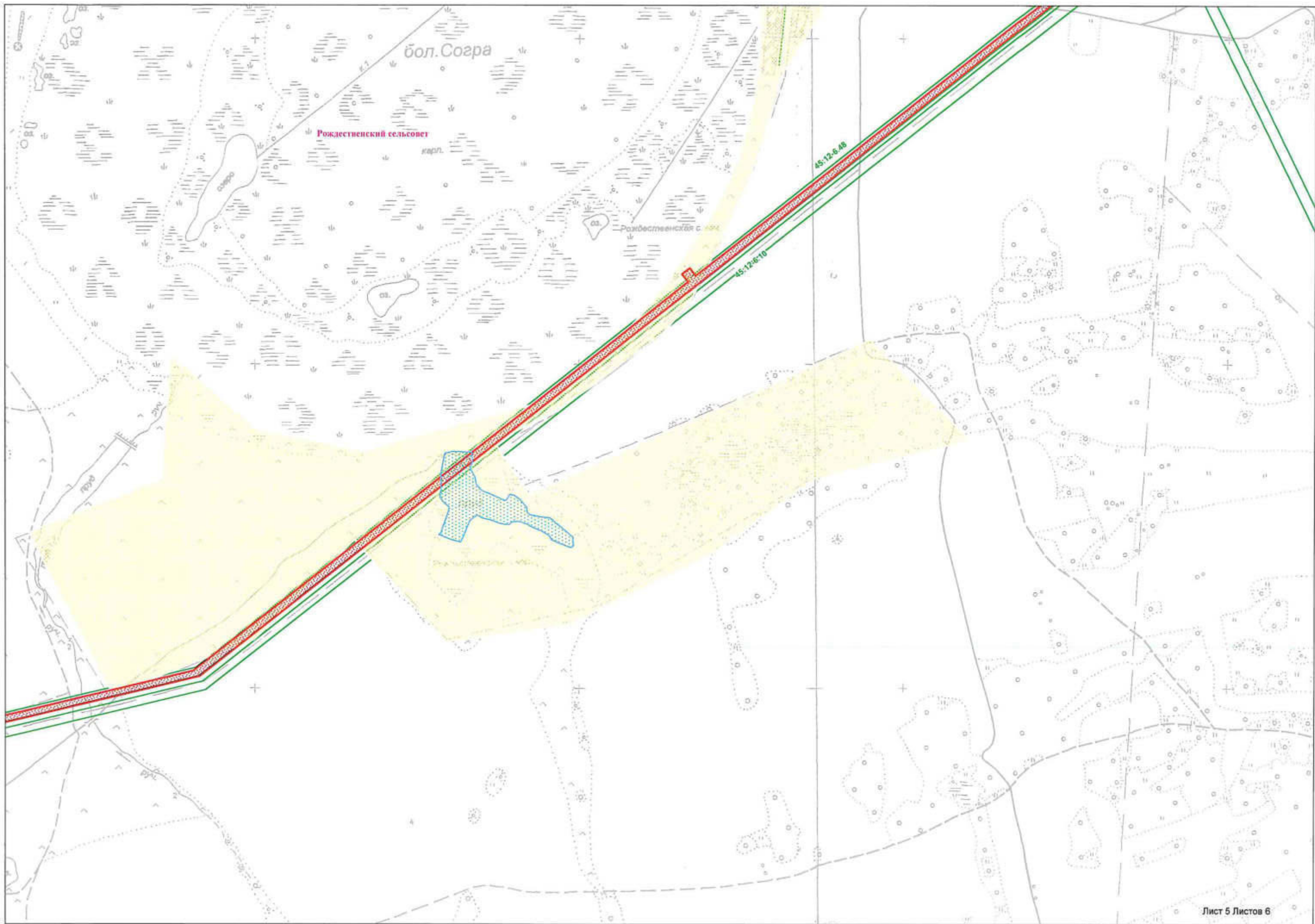
ГКУ "Шумихинское лесничество"

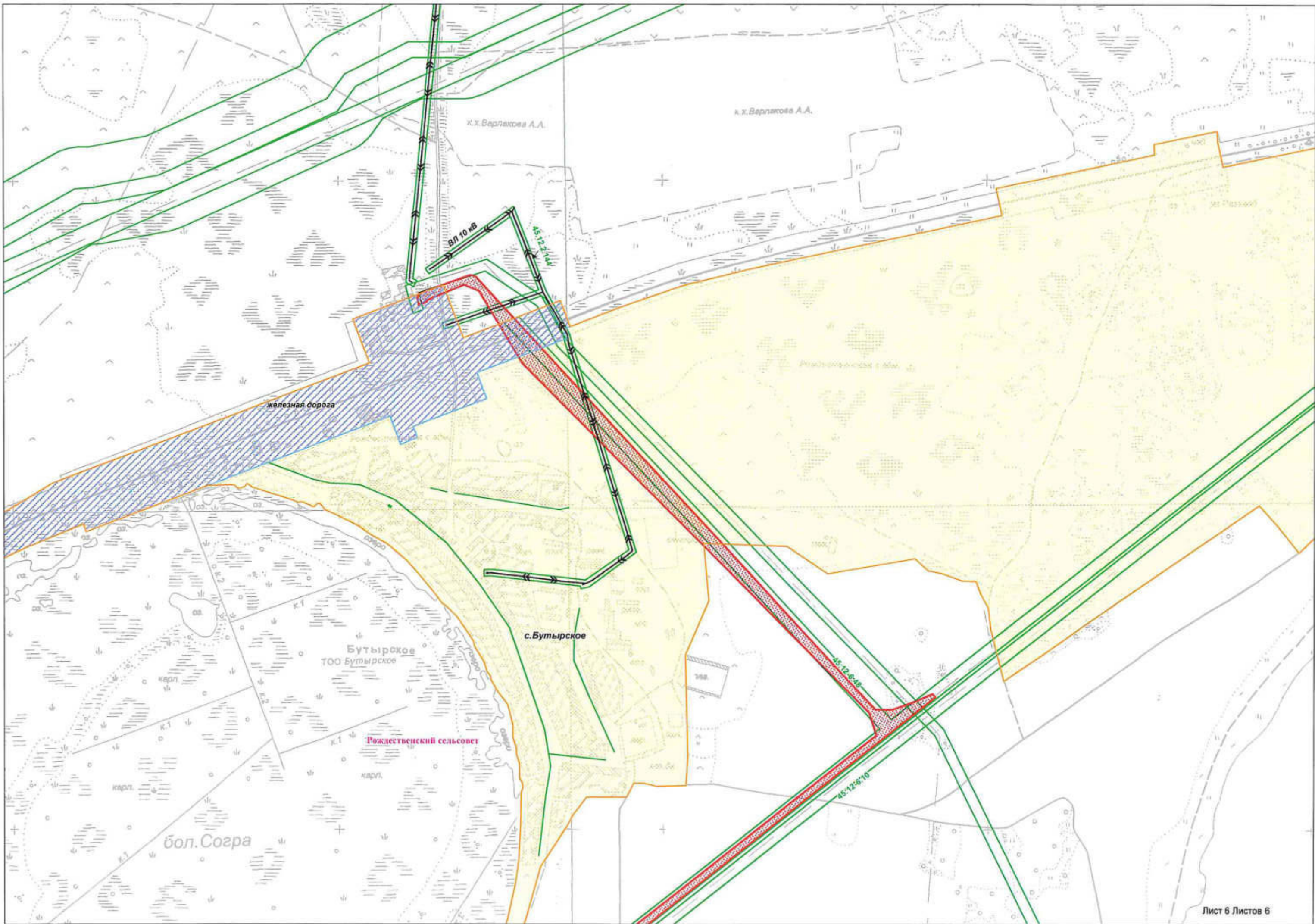
"Волоконно-оптическая линия связи Уфа-Юргамыш"
Нефтепровод Усть-Балык-Курган-Уфа-Альметьевск
Нефтепровод Туймазы-Омск-Новосибирск-2

Газ

автомобильная дорога в Покрово к Пристационарному







РАЗДЕЛ 4
МАТЕРИАЛЫ ПО ОБОСНОВАНИЮ ПРОЕКТА ПЛАНИРОВКИ
ТЕРРИТОРИИ.
ПОЯСНИТЕЛЬНАЯ ЗАПИСКА

«Реконструкция ВЛ 110 кВ Чернявская-Щучье-Т-Шумиха-Т-Мишкино-Т-Юргамыш-Т-Боровская (участок ВЛ 110 кВ Шумиха-Мишкино Тяга 1,2 цепь, инв. № 202003134 до опоры №96; ВЛ 110 кВ Шлейфовый заход на ПС Бутырская, инв.№ 202003118)»

СОСТАВ ПРОЕКТА ПЛАНИРОВКИ ТЕРРИТОРИИ

№ п/п	Наименование	№ стр.
1	Описание природно-климатических условий территории, в отношении которой разрабатывается проект планировки территории	18
2	Обоснование определения границ зон планируемого размещения линейных объектов	20
3	Обоснование определения границ зон планируемого размещения линейных объектов, подлежащих переносу (переустройству) из зон планируемого размещения линейных объектов	27
4	Обоснование определения предельных параметров застройки территории в границах зон планируемого размещения объектов капитального строительства, входящих в состав линейных объектов	27
5	Ведомость пересечений границ зон планируемого размещения линейного объекта (объектов) с сохраняемыми объектами капитального строительства (здание, строение, сооружение, объект, строительство которого не завершено), существующими и строящимися на момент подготовки проекта планировки территории	28
6	Ведомость пересечений границ зон планируемого размещения линейного объекта (объектов) с объектами капитального строительства, строительство которых запланировано в соответствии с ранее утвержденной документацией по планировке территории	28
7	Ведомость пересечений границ зон планируемого размещения линейного объекта (объектов) с водными объектами (в том числе с водотоками, водоемами, болотами и т.д.)	28

1. Описание природно-климатических условий территории, в отношении которой разрабатывается проект планировки территории

Наименование линейного объекта: Реконструкция ВЛ 110 кВ Чернявская-Щучье-Т-Шумиха-Т-Мишкино-Т-Юргамыш-Т-Боровская (участок ВЛ 110 кВ Шумиха-Мишкино Тяга 1,2 цепь, инв. № 202003134 до опоры №96; ВЛ 110 кВ Шлейфовый заход на ПС Бутырская, инв.№ 202003118)

Адрес размещения объекта: Российская Федерация, Курганская область, Шумихинский район, Мишкинский район.

Климат Шумихинского и Мишкинского района типично континентальный с суровой, снежной зимой и коротким теплым летом. Наиболее важным климатообразующим фактором является радиационный режим, атмосферная циркуляция и рельеф. В результате совместного влияния влажных воздушных масс Атлантики и сухого континентального воздуха Сибири зимой устанавливается морозная погода с частыми снегопадами и сильными ветрами.

Зима (ноябрь-март) холодная, снежная, с ясной морозной погодой. Днем температура воздуха -12°C , -16°C , ночью до -25°C (мин. -48°C). Снежный покров устанавливается в ноябре, толщина его в марте достигает 20-33 см. часты метели (4-8 дней в месяц), сопровождающиеся заносами на дорогах. При сильных морозах бывают туманы (4-5 дней с туманом в месяц).

Весна (апрель-май) в первой половине сезона холодная, во второй – теплая. Снежный покров сходит к середине апреля. По ночам до середины мая возможны заморозки.

Лето (июнь-август) теплое, преимущественно с ясной погодой, температура днем $20-23^{\circ}\text{C}$ (макс. 41°C), ночью $10-13^{\circ}\text{C}$. Дожди преимущественно ливневые (4-7 дней с грозой в месяц).

Осень (сентябрь - октябрь) прохладная с преобладанием пасмурной погоды и морозящими дождями. В конце сезона выпадает снег.

Равнинная территория, открытая с севера и юга подвержена влиянию арктических масс воздуха и сухих тропических масс из Казахстана и Средней Азии, что вызывает резкие понижения или повышения температуры воздуха.

Температурно-влажностный режим

Самая низкая в году температура воздуха наблюдается в январе, его среднемесячная температура равна $-16,8^{\circ}\text{C}$. Среднемесячная температура июля, самого теплого месяца, равна $18,5^{\circ}\text{C}$. Абсолютный минимум - 48°C , а абсолютный максимум $+39^{\circ}\text{C}$. Амплитуда крайних значений достигает 83°C , что свидетельствует о значительной континентальности климата. В годовом ходе температура воздуха претерпевает наиболее резкие перепады от марта к апрелю ($11,4^{\circ}\text{C}$) и от октября к ноябрю ($9,1^{\circ}\text{C}$). В таблице даны даты перехода среднесуточной температуры воздуха через определенные пределы и число дней, превышающее эти пределы:

Таблица №1

-15	-10	-5	0	5	10	15
19 февраля 20 декабря	12 марта 26 ноября	25 марта 7 ноября	8 апреля 22 октября	20 апреля 6 мая	7 мая 18 сентября	1 июня 24 августа
303	258	226	196	168	133	83

Переход температуры через 0°C наблюдается в первой половине апреля и во второй половине октября. Период с положительными температурами составляет 196 дней. Вегетационный период длится 133 дня. За это время сумма температур выше 10°C накапливается 2105°C. Средняя дата первого заморозка 23 сентября, а последнего 15 мая. Продолжительность безморозного периода в среднем составляет 130 дней.

Рассматриваемая территория относится к зоне достаточного увлажнения. Среднегодовое количество осадков составляет 429мм, причем основное количество выпадает в теплую половину (323мм). Летом осадки имеют преимущественно ливневой характер. Максимум осадков наблюдается в июле (71мм), а минимум в феврале (14 мм). Средний суточный максимум составляет – 34 мм.

Весной возможны периоды с устойчивой засушливой погодой, когда осадки не выпадают в течение длительного времени, возникают засухи.

Зимних осадков выпадает меньше, они образуют устойчивый снежный покров. Он устанавливается в начале ноября, держится до середины апреля и достигает во второй декаде марта 30см высоты. Число дней со снежным покровом 153 дня.

Относительная влажность воздуха высока в течение всего года (72%), особенно в холодное время года, когда ее значения не опускаются ниже 76%. Минимум наблюдается в мае (56%). Количество «сухих» дней, когда относительная влажность в дневное время $\geq 30\%$ достигает 26 дней за год. Большинство из них отмечается весной и в первую половину лета, что указывает на наличие засушливых явлений в это время.

Ветровой режим

Ветровой режим на данной территории формируется под влиянием основных центров действия атмосферы (циклонов и антициклонов), стационарирующих над Северной Атлантикой над континентом Евразии.

В целом за год преобладают ветры юго-западного направления. В холодный период года значительную повторяемость имеют также южные ветры. Летом возрастает повторяемость северных и северо-западных ветров. Наименьшую повторяемость во все сезоны года имеют ветры восточного направления.

Среднегодовая скорость ветра равна 3 м/с. Самые большие скорости наблюдаются в марте, мае (3,4-3,5 м/с), наименьшие в августе – 2,3м/с.

В среднем за год отмечается 7 дней с сильным ветром (≥ 15 м/с).

К неблагоприятным атмосферным явлениям относятся метели и туманы. На рассматриваемой территории в зимний период, когда происходит усиление циклонической деятельности, метели – обычное явление. Они чаще всего связаны с прохождением южных и западных циклонов, которые вызывают кратковременное повышение температуры, усиление ветра и сильные метели. За год отмечается 35 дней с метелью. Метели, также, как

и сильные ветры отмечаются при преобладающих направлениях ветра. Продолжительность одной метели в среднем составляет 7 часов.

На рассматриваемой территории в среднем отмечается 14 дней с туманами, 9 – в холодное полугодие, 5- в теплое. Наибольшее число дней с туманом – 24 за год.

Климатические характеристики

Таблица № 2

Характеристика\Месяц	1	2	3	4	5	6	7	8	9	10	11	12	Год
Температура воздуха в С	-16,8	-15,4	-8,6	2,8	11,8	17,0	18,5	16,1	10,6	2,1	-7,0	-14,1	1,4
Абсолютный минимум температуры, С	4	4	11	29	35	38	39	37	32	26	14	6	39
Абсолютный максимум температуры, С	18	14	21	23	39	55	71	55	45	35	29	24	429
Среднее количество осадков	81	78	76	68	56	60	69	71	73	76	80	82	72
Средняя относительная влажность, %	2,9	3,3	3,5	3,3	3,4	2,9	2,6	2,3	2,7	3,2	3,1	2,9	3,0
Средняя скорость ветра	0,5	0,7	1,2	0,6	1,2	0,3	0,2	0,4	0,4	0,5	0,4	0,5	7
				0,2	3	7	7	4	1				22
	2	1	2	1	0,3	0,4	1	1	1	1	2	1	14
	8	6	7	1	0,2				0,04	1	6	6	35
	9	5	4	3	2	1	1	2	4	9	13	14	67

2. Обоснование определения границ зон планируемого размещения линейных объектов

Зона планируемого размещения линейного объекта представляет собой территорию в виде коридора с фиксированной начальной и конечной точками, внешние границы которого ограничены в соответствии с законодательно установленными требованиями, а ширина позволяет выбрать вариант трассировки объекта (с учётом необходимой полосы отвода и размера охранной зоны).

Зона планируемого размещения объекта в настоящем проекте представлена в виде полосы отвода шириной -14 м, по лесным землям - 48 м, с изгибами в углах поворота трассы «Реконструкция ВЛ 110 кВ Чернявская-Щучье-Т-Шумиха-Т-Мишкино-Т-Юргамыш-Т-Боровская (участок ВЛ 110 кВ Шумиха-Мишкино Тяга 1,2 цепь, инв. № 202003134 до опоры №96; ВЛ 110 кВ Шлейфовый заход на ПС Бутырская, инв.№ 202003118)»

Трасса реконструируемой ВЛ 110 кВ намечена методом визуального трассирования и проходит в створе существующей линии, в установленной охранной зоне существующего объекта. ВЛ 110 кВ от ПС 220/110/10 Шумиха до ПС 110/10 Бутырская-Т идет параллельно существующей 2-х цепной ВЛ 110 кВ Шумиха- Мишкино-Т опора № 1 -96 и ВЛ 110 кВ шлейфовый заход на ПС Бутырская-Т опора № 96-107, суммарная протяженность реконструируемого участка составляет – 23 км.

Данный вариант трассы является наиболее приемлемым, т.к. обеспечивает соблюдение всех необходимых габаритов согласно нормам.

Потребность в земельных ресурсах для строительства и эксплуатации проектируемого объекта определена в соответствии с **Нормами отвода земель для электрических сетей напряжением 0,38 – 750 кВ, № 14278ТМ – Т1** (утверждены Минтопэнерго России 20.05.1994) ширина полос земель, предоставляемых на период строительства воздушных линий электропередачи, сооружаемых на унифицированных и типовых опорах, должна быть не более величин, приведенных в таблице 3:

Таблица 3

Опоры воздушных линий электропередачи	Ширина полос, предоставляемых земель, метров при напряжении линии, кВ						
	0,38-20	35	110	150-220	330	500	750
1. Железобетонные							
1.1. Одноцепные	8	9(11)	10(12)	12(16)	(21)	15	15
1.2. Двухцепные	8	10	12	24(32)	28	-	-
2. Стальные							
2.1. Одноцепные	8	11	12	15	18(21)	15	15
2.2. Двухцепные	8	11	14	18	22	-	-
3. Деревянные							
3.1. Одноцепные	8	10	12	15	-	-	-
3.2. Двухцепные	8	-	-	-	-	-	-

Примечание: 1) в скобках указана ширина земель для опор с горизонтальным расположением проводов;

Согласно **Постановлению Правительства РФ от 11 августа 2003 г. N 486 "Об утверждении Правил определения размеров земельных участков для размещения воздушных линий электропередачи и опор линий связи, обслуживающих электрические сети"** - Земельные участки (части земельных участков), используемые хозяйствующими субъектами в период строительства, реконструкции, технического перевооружения и ремонта воздушных линий электропередачи, представляют собой полосу земли по всей длине воздушной линии электропередачи, ширина которой превышает расстояние между осями крайних фаз на 2 метра с каждой стороны.

Ширина полос земель для линий электропередачи, сооружаемых на землях, покрытых лесом, должна приниматься по согласованию с организациями и лицами, во владении которых находятся эти земли, с учетом требований "Правил устройства электроустановок", предъявляемых к ширине просек для линий электропередачи», согласно Части 1 статьи 45 Лесного кодекса Российской Федерации, в целях строительства линейных объектов используются, прежде всего, нелесные земли, а при отсутствии на лесном участке таких земель - участки не возобновившихся вырубок, гарей, пустырей, прогалины, а также площади, на которых произрастают низкополнотные и наименее ценные лесные насаждения, на лесных участках, предоставленных в пользование в целях строительства, реконструкции линейных объектов использование лесов осуществляется в соответствии с проектом освоения лесов.

Зона размещения ВЛ-110 кВ расположена в границах кадастровых кварталов 45:22:030105, 45:22:030107, 45:22:041201, 45:22:041101, 45:22:041306, 45:22:041601, 45:12:040801, 45:12:041101.

Общая площадь зоны размещения участка строительства- 630113 кв.м., в том числе в границах Шумихинского района – 354382 кв.м, в границах Мишкинского района – 275731 кв.м

Состав земель, на которых предполагается размещение проектируемых объектов, приведен в таблице 4.

Таблица 4

№ п/п	Протяженность, км	Площадь, кв.м.	Характеристика земельного участка	Категория земель	Кадастровый номер
Шумихинский район					
1	0,599	17727	Земли государственной или муниципальной собственности (г.Шумиха)	Земли населенных пунктов	45:22:030105 45:22:030107
2	0,024	337	Земли государственной или муниципальной собственности (д.Лесная)	Земли населенных пунктов	45:22:041201
3	0,775	49628	Земли государственной или муниципальной собственности в границах бывшего колхоза «Хохлы»	Земли сельскохозяйственного назначения	45:22:041101, 45:22:041306
4	1,514	36510	Земли государственной или муниципальной собственности (п.Пристанционный)	Земли населенных пунктов	45:22:041601
5	2,172	80700	Земли лесного фонда ГКУ «Шумихинское лесничество»	Земли лесного фонда	45:22:041306
6	5,333	103792	Земли неразграниченной общей долевой собственности в границах бывшего колхоза «Хохлы»	Земли сельскохозяйственного назначения	45:22:041201, 45:22:041101, 45:22:041306
7	0,010	197	Местоположение: для размещения и эксплуатации автомобильной дороги 37-242-501-ОП - МП -000-05 Разрешенное использование Курганская обл., Шумихинский район, г. Шумиха, улица Белоносова Вид права: - временный до 19.08.2019 Обременение-	Земли населенных пунктов	45:22:000000:3456
8	0,160	11540	Местоположение: обл. Курганская, р-н Шумихинский, г. Шумиха, ул. Белоносова, 40 А Разрешенное использование: для производственных целей Вид права: - Обременение- Аренда Общество с ограниченной ответственностью "Западно-Сибирская инвестиционная компания	Земли населенных пунктов	45:22:030107:30
9	0,187	11114	Местоположение: обл. Курганская, р-н Шумихинский, г. Шумиха Разрешенное использование: для размещения и эксплуатации объектов железнодорожного транспорта Вид права: собственность Российская Федерация Обременение-	Земли населенных пунктов	45:22:000000:216 (45:22:030107:13)

№ п/п	Протяженность, км	Площадь, кв.м.	Характеристика земельного участка	Категория земель	Кадастровый номер
10	0,028	692	Местоположение: Курганская область, р-н Шумихинский, г Шумиха Разрешенное использование: общее пользование территории (автомобильная дорога Шумиха - Петухи) Вид права: собственность Субъект Российской Федерации Курганская область Обременение-	Земли населенных пунктов	45:22:000000:3617
11	0,050	1671	Местоположение: Курганская область, Шумихинский район, с.Кушма, Кушмянский сельсовет Разрешенное использование: общее пользование территории (автомобильная дорога Шумиха - Петухи) Вид права: собственность Субъект Российской Федерации Курганская область Обременение-	Земли промышленности, энергетики, транспорта, связи, радиовещания, телевидения, информатики, земли для обеспечения космической деятельности, земли обороны, безопасности и земли иного специального назначения	45:22:000000:3634
12	0,706	14886	Местоположение: Курганская обл, р-н Шумихинский, в границах бывшего коопхоза "Хохлы", западнее д.Хохлы Разрешенное использование: Для посева сельскохозяйственных кормовых культур для подкормки диких животных Вид права:- Обременение- аренда Общественная организация Шумихинское районное общество охотников и рыболовов	Земли сельскохозяйственного назначения	45:22:041306:426
13	0,273	3955	Местоположение: Курганская область, р-н Шумихинский, в границах бывшего колхоза "Хохлы", вблизи пос.Пристанционный Разрешенное использование: Для сельскохозяйственного производства Вид права: Обременение-	Земли сельскохозяйственного назначения	45:22:041306:663
14	0,028	661	Местоположение: Курганская область, р-н Шумихинский, п Пристанционный Разрешенное использование: трубопроводный транспорт (код 7.5) Вид права: временный Обременение-	Земли сельскохозяйственного назначения	45:22:041601:354
15	0,009	202	Местоположение: Курганская область, р-н Шумихинский, п Пристанционный Разрешенное использование: Коммунальное обслуживание (для размещения отпайки ВЛ-10 кВ от опоры №8-39 ВЛ-10 кВ Л-18 "Петухи" ПС Шумиха, КТП-10/0,4 кВ 250 кВА н.п.Пристанционный, ВЛ-0,4 кВ от проектируемой КТП-10/0,4 кВ 250 кВА н.п.Пристанционный) Вид права:- Обременение-	Земли населенных пунктов	45:22:041601:362

№ п/п	Протяженность, км	Площадь, кв.м.	Характеристика земельного участка	Категория земель	Кадастровый номер
16	0,028	804	Местоположение: Курганская область, Шумихинский район, п. Пристанционный. Разрешенное использование: общее пользование территории (автомобильная дорога Подъезд к Пристанционный) Вид права: Департамент строительства, госэкспертизы и жилищно - коммунального хозяйства Курганской области (Постоянное (бессрочное) пользование) (Собственность Субъект Российской Федерации Курганская область) Обременение-	Земли населенных пунктов	45:22:041601:325
17	0,011	98	Местоположение: Курганская область, Шумихинский район, с. Кушма, Кушмянский сельсовет. Разрешенное использование: общее пользование территории (автомобильная дорога Подъезд к Пристанционный) Вид права: Департамент строительства, госэкспертизы и жилищно - коммунального хозяйства Курганской области (Постоянное (бессрочное) пользование) (Собственность Субъект Российской Федерации Курганская область) Обременение-	Земли промышленности, энергетики, транспорта, связи, радиовещания, телевидения, информатики, земли для обеспечения космической деятельности, земли обороны, безопасности и земли иного специального назначения	45:22:000000:3590
18	0,005	224	Местоположение: Российская Федерация, Курганская область, р-н Шумихинский, п Пристанционный Разрешенное использование Трубопроводный транспорт Вид права:- Обременение-	Земли населенных пунктов	45:22:041601:380
19	0,065	1630	Местоположение: Курганская область, Шумихинский район, на территории Кушмянского сельсовета Разрешенное использование для обслуживания и эксплуатации магистральных нефтепроводов УБКУА, НКК, ТОН-1, ТОН-2 (участок 676,9-677,65 км, 679,25-683,7 км, 683,95-688,5 км по МН ТОН-2) Вид права: собственность Россия Обременение- аренда АО «Транснефть-Урал»	Земли промышленности, энергетики, транспорта, связи, радиовещания, телевидения, информатики, земли для обеспечения космической деятельности, земли обороны, безопасности и земли иного специального назначения	45:22:000000:2958
20	0,010	206	Местоположение: обл. Курганская, р-н Шумихинский Разрешенное использование для размещения нового строительства "Волоконно-оптической линии связи Уфа-Юргамыш" Вид права:- Обременение-	Земли сельскохозяйственного назначения	45:22:041306:421 (45:22:000000:208)
21	0,868	17808	Местоположение: Курганская обл, р-н Шумихинский, в границах бывшего колхоза "Знамя Ленина" Разрешенное использование Для ведения крестьянского (фермерского) хозяйства Вид права:- Обременение -	Земли сельскохозяйственного назначения	45:22:041306:408

№ п/п	Протяженность, км	Площадь, кв.м.	Характеристика земельного участка	Категория земель	Кадастровый номер
Мишкинский район					
22	2,282	85920	Земли государственной или муниципальной собственности (д.Бутырское)	Земли населенных пунктов	45:12:040801
23	0,410	12140	Земли государственной или муниципальной собственности (в границах бывшего ТОО «Бутырское»)	Земли сельскохозяйственного назначения	45:12:041101
24	3,110	80750	Земли неразграниченной общей долевой собственности в границах бывшего ТОО «Бутырское»	Земли сельскохозяйственного назначения	45:12:041101
25	0,100	5103	Земли лесного фонда ГКУ «Юргамышское лесничество»	Земли лесного фонда	45:12:041101
26	4,053	82160	Местоположение: Курганская обл, р-н Мишкинский, ориентир: д.Бутырское- за пределами участка Разрешенное использование для сельскохозяйственного использования Вид права: собственность Обременение: аренда	Земли сельскохозяйственного назначения	45:12:000000:113 (45:12:041101:167, 45:12:041101:168)
27	0,229	9658	Местоположение: обл. Курганская, р-н Мишкинский, полоса отвода ЮУЖД Разрешенное использование для обслуживания железной дороги Вид права: собственность Обременение: аренда	Земли населенных пунктов	45:12:000000:378 (45:12:040801:1)

Объект Реконструкция ВЛ 110 кВ Чернявская-Щучье-Т-Шумиха-Т-Мишкино-Т-Юргамыш-Т-Боровская (участок ВЛ 110 кВ Шумиха-Мишкино Тяга 1,2 цепь, инв. № 202003134 до опоры №96; ВЛ 110 кВ Шлейфовый заход на ПС Бутырская, инв.№ 202003118) не является объектом Федерального, регионального или местного значения, решение о подготовке документации проекта планировки территории принято в соответствии с п.п.3 п.1.1 ч.1 ст 45 "Градостроительного кодекса Российской Федерации" от 29.12.2004 года N 190-ФЗ, правообладателем существующего линейного объекта.

Проект планировки территории, предусматривающий размещение линейного объекта: Реконструкция ВЛ 110 кВ Чернявская-Щучье-Т-Шумиха-Т-Мишкино-Т-Юргамыш-Т-Боровская (участок ВЛ 110 кВ Шумиха-Мишкино Тяга 1,2 цепь, инв. № 202003134 до опоры №96; ВЛ 110 кВ Шлейфовый заход на ПС Бутырская, инв.№ 202003118) оформлен с использованием Правил землепользования и застройки и документами территориального планирования Шумихинского и Мишкинского районов.

В соответствии с Правилами землепользования и застройки Муниципального образования город Шумиха, зона планируемого размещения объекта обозначена И2 – Зона объектов магистральных инженерных сетей в границах их защитных зон, Т-1 Зона объектов железнодорожного транспорта, Т-2 Зона объектов автомобильного транспорта (рис.1).

Рис.1



Рис.2



В соответствии с Правилами землепользования и застройки Муниципального образования Кушмянского сельсовета и с картой градостроительного зонирования п.Пристанционный (рис.2), также в соответствии с правилами землепользования и застройки Муниципального образования Рождественский сельсовет и с картой градостроительного

зонирования с.Бутырское (рис.3) зона планируемого размещения объекта обозначена И2 – зона инженерной инфраструктуры

Рис.3



3. Обоснование определения границ зон планируемого размещения линейных объектов, подлежащих переносу (переустройству) из зон планируемого размещения линейных объектов

Зоны планируемого размещения линейных объектов, подлежащих переносу (переустройству) из зон планируемого размещения линейных объектов **отсутствуют**.

4. Обоснование определения предельных параметров застройки территории в границах зон планируемого размещения объектов капитального строительства, входящих в состав линейных объектов

Объекты капитального строительства, входящих в состав линейных объектов, на территории зоны планируемого размещения линейных объектов **отсутствуют**.

5. Ведомость пересечений границ зон планируемого размещения линейного объекта (объектов) с сохраняемыми объектами капитального строительства (здание, строение, сооружение, объект, строительство которого не завершено), существующими и строящимися на момент подготовки проекта планировки территории

При проектировании ВЛ 110 кВ Чернявская-Щучье-Т-Шумиха-Т-Мишкино-Т-Юргамыш-Т-Боровская (участок ВЛ 110 кВ Шумиха-Мишкино Тяга 1,2 цепь, инв. № 202003134 до опоры №96; ВЛ 110 кВ Шлейфовый заход на ПС Бутырская, инв.№ 202003118) выявлены пересечения с улицей местного значения общего пользования, автомобильной дорогой Шумиха – Петухи, автомобильной дорогой Подъезд к Пристанционный, объектами железнодорожного транспорта, ВЛ-10 кВ, объектами трубопроводного транспорта, магистральным нефтепроводом и волоконно-оптической линией связи Уфа-Юргамыш.

6. Ведомость пересечений границ зон планируемого размещения линейного объекта (объектов) с объектами капитального строительства, строительство которых запланировано в соответствии с ранее утвержденной документацией по планировке территории

При проектировании ВЛ 110 кВ Чернявская-Щучье-Т-Шумиха-Т-Мишкино-Т-Юргамыш-Т-Боровская (участок ВЛ 110 кВ Шумиха-Мишкино Тяга 1,2 цепь, инв. № 202003134 до опоры №96; ВЛ 110 кВ Шлейфовый заход на ПС Бутырская, инв.№ 202003118) пересечений границ зон планируемого размещения линейного объекта с объектами капитального строительства, строительство которых запланировано в соответствии с ранее утвержденной документацией по планировке территории **не выявлено.**

7. Ведомость пересечений границ зон планируемого размещения линейного объекта (объектов) с водными объектами (в том числе с водотоками, водоемами, болотами и т.д.)

При проектировании ВЛ 110 кВ Чернявская-Щучье-Т-Шумиха-Т-Мишкино-Т-Юргамыш-Т-Боровская (участок ВЛ 110 кВ Шумиха-Мишкино Тяга 1,2 цепь, инв. № 202003134 до опоры №96; ВЛ 110 кВ Шлейфовый заход на ПС Бутырская, инв.№ 202003118) выявлено пересечение пруда, расположенного на землях Рождественского сельсовета.

По землям водного фонда ВЛ -110 кВ **не проходит.**

ПРИЛОЖЕНИЯ

АКЦИОНЕРНОЕ ОБЩЕСТВО
СУЭНКО

ЗАПАДНЫЕ ЭЛЕКТРИЧЕСКИЕ СЕТИ

АКЦИОНЕРНОЕ ОБЩЕСТВО
СИБИРСКО-УРАЛЬСКАЯ ЭНЕРГЕТИЧЕСКАЯ КОМПАНИЯ
ОГРН 1027201233620 ИНН/КПП 7205011944/785150001
640004, РФ, Курганская область, г. Курган, ул. Панфилова, д.22
тел.: +7 (3522) 48-68-59 (приёмная),
+7 (3522) 48-68-26 (факс)
zes@suenco.ru (e-mail)
www.suenco.ru

Иск. № И-ЗЭС-2019- 0784
от « 05 » « 08 » 20 19 г.
на № _____ « _____ » 20 ____ г.

Директору Департамента
природных ресурсов и охраны
окружающей среды Курганской области
А.В. Саркисову
640021, г. Курган, ул. Володарского, 65А

О запросе материалов лесоустройства

Уважаемый Андрей Вадимович!

Наша организация выполняет проектно-изыскательские работы по объекту: ВЛ 110 кВ Шумиха-Мишкино-Т, инв. № 202003134, ВЛ 110 кВ шлейфовый заход на ПС Бутырская-Т инв. № 202003118 (Железнодорожный транзит) расположенной по адресу: Курганская обл., Шумихинский р-н, г. Шумиха» по договору подряда № ЗЭС/3.1.3.1/2019 от 03.07.2019 с ПАО СУЭНКО.

ВЛ 110 кВ проходит в Шумихинском и Мишкинском районах Курганской области, согласно прилагаемому плану трассы на ПКК. На данной местности расположены лесные насаждения.

Просим предоставить материалы лесоустройства для уточнения контуров лесных участков земель лесного фонда.

А также сообщить о порядке согласования вырубki зеленых насаждений в пределах следования трассы ВЛ 110 кВ Шумиха-Мишкино-Т, ВЛ 110 кВ шлейфовый заход на ПС Бутырская-Т и определения ширины вырубаемой просеки.

Запрашиваемые данные прошу выслать на электронную почту: SmimovAV@suenco.ru

Приложения:

1. План трассы проектируемой ВЛ 110 кВ.

Главный инженер филиала АО «СУЭНКО»
«Западные электрические сети»



В.В. Федоров

Исп. начальник СВЛ Е.В. Ишуня
тел. 48-68-73

И-ЗЭС-2019-0784
05.08.2019



**ПРАВИТЕЛЬСТВО
КУРГАНСКОЙ ОБЛАСТИ
ДЕПАРТАМЕНТ
ПРИРОДНЫХ РЕСУРСОВ И
ОХРАНЫ ОКРУЖАЮЩЕЙ СРЕДЫ
КУРГАНСКОЙ ОБЛАСТИ**

ул. Володарского, 65, стр.1 г.Курган, 640002
тел. (3522) 43-19-00, факс 46-65-17
e-mail: priodresurs@kurganobl.ru

09 АВГ 2019 № 01-04/6580

на № _____

Филиал АО «СУЭНКО» «Западные
электрические сети»
Главному инженеру

В.В. Федорову

ул. Панфилова, 22, г. Курган
Курганская область, 640004

**О предоставлении материалов
лесоустройства и проведении
рубок на линейных объектах**

Тугозорову В.В.
В.В. Федорову

Департамент природных ресурсов и охраны окружающей среды Курганской области (далее – Департамент) рассмотрел обращение филиала АО «СУЭНКО» «Западные электрические сети» о предоставлении материалов лесоустройства и о порядке проведения рубок на линейных объектах.

Материалы лесоустройства являются сведениями государственного лесного реестра, предоставление которых осуществляется на платной основе в виде выписки по запросам заинтересованных лиц в установленном порядке, определенном Административным регламентом исполнения государственной функции по ведению государственного лесного реестра и предоставления государственной услуги по предоставлению выписки из государственного лесного реестра, утвержденным приказом Минприроды России от 31.10.2007 N 282.

В соответствии с требованиями Правил установления охранных зон объектов электросетевого хозяйства и особых условий использования земельных участков, расположенных в границах таких зон, утвержденных постановлением Правительства Российской Федерации № 160 от 24.02.2009 (далее – Правила установления охранных зон), плановые работы по обслуживанию объектов электросетевого хозяйства проводятся с предварительным уведомлением собственников земельных участков. Уведомление с указанием продолжительности работ и их содержания направляется в сроки, определенные Правилами установления охранных зон.

Кроме того, согласно Правилам установления охранных зон, необходимо также направлять предварительные уведомления арендаторам лесных участков, на которых планируется производство работ. Информация об арендаторах размещена на сайте Департамента priodresurs@kurganobl.ru.

Обращаем Ваше внимание, что проведение рубок на линиях электропередачи, расположенных на землях лесного фонда, осуществляется в соответствии с лесным законодательством, в частности, регламентируется приказом Рослесхоза от 10 июня

Вх. 255
10.08.10

2011 года № 223 «Об утверждении правил использования лесов для строительства, реконструкции, эксплуатации линейных объектов» (далее – Правила).

В соответствии с Правилами, для проведения выборочных и сплошных рубок на линейных объектах лица, имеющие в собственности, безвозмездном пользовании, аренде, хозяйственном ведении или оперативном управлении линейные объекты, направляют в орган государственной власти, осуществляющий в субъекте полномочия в области лесных отношений (в Курганской области – в Департамент), не позднее 15 дней до завершения рубки, следующую информацию:

- наименование юридического лица, фамилия, имя, отчество – для физического лица;
- объем и породный состав вырубаемой древесины;
- сведения о местонахождении лесного участка в соответствии с материалами лесоустройства;
- срок завершения рубки.

Информация об объеме и породном составе вырубаемой древесины готовится на основании материалов отвода лесосек и представляется в Департамент по прилагаемой форме.

Приложение: на 1 л. в 1 экз.

Заместитель директора Департамента
природных ресурсов и охраны окружающей
среды Курганской области — начальник
управления лесного хозяйства



В.М. Третьяков

ИНФОРМАЦИЯ

об объемах и породном составе вырубаемой древесины на лесном участке земель лесного фонда, используемом в соответствии со статьями 43-46 Лесного кодекса Российской Федерации

(указать наименование юридического лица, фамилию, имя, отчество – для физического лица)

для сплошной, выборочной рубки лесных насаждений при строительстве, реконструкции, эксплуатации линейных объектов

(или в охранных зонах)

от _____ № _____ (или без предоставления лесных участков) _____ по договору аренды лесного участка

(указать наименование объекта, номинальную мощность)

Местонахождение лесного участка в соответствии с материалами лесоустройства (муниципальный район, лесничество, участковое лесничество, мастерский участок, квартал, выдел)	Срок завершения рубки	Площадь, га	Породный состав вырубаемой древесины	Объем вырубаемой древесины, куб. м				В.Т.Ч.	
				Всего	в т.ч. деловой				всего
					крупной	средней	мелкой		
			Сосна						
			Ель						
			Лиственница						
			Береза						
			Осина						

Руководитель _____

(Фамилия, имя, отчество)

Подпись, печать

Лесничий ГКУ « _____ лесничество»

(Фамилия, имя, отчество)

Подпись, печать

Дата _____

ЗАПАДНЫЕ ЭЛЕКТРИЧЕСКИЕ СЕТИ

Исх. № И-ЗЭС-2019- 0803
от « 19 » 08 20 19 г.
на № _____ « _____ » 20 _____ г.

Директору Департамента
природных ресурсов и охраны
окружающей среды Курганской области
А.В. Саркисову
640021, г. Курган, ул. Володарского, 65А

О предоставлении перечня
лесных участков

Уважаемый Андрей Вадимович!

Просим Вас предоставить перечень лесных участков для выполнения проектно-изыскательских работ по объекту: ВЛ-110 кВ Шумиха-Мишкино-Т, инв. № 202003134, ВЛ 110 кВ шлейфовый заход на ПС Бутырская-Т инв. № 202003118 (Железнодорожный транзит), расположенной по адресу: Курганская обл., Шумихинский р-н, г. Шумиха.

ВЛ-110 кВ проходит в Шумихинском и Мишкинском районах Курганской области, согласно прилагаемому плану трассы на ПКК и чертеж – схеме.

Запрашиваемые данные прошу выслать на электронную почту: SmirnovAV@suenco.ru

Приложения:

1. План трассы проектируемой ВЛ 110 кВ на 31 листе в электронном виде.
2. Чертеж – схема на 1 листе в электронном виде.

Главный инженер филиала АО «СУЭНКО»
«Западные электрические сети»



В.В. Федоров

Исп. начальник СВЛ Е.В. Ишунин
тел. 48-68-73



**ПРАВИТЕЛЬСТВО
КУРГАНСКОЙ ОБЛАСТИ
ДЕПАРТАМЕНТ
ПРИРОДНЫХ РЕСУРСОВ И
ОХРАНЫ ОКРУЖАЮЩЕЙ СРЕДЫ
КУРГАНСКОЙ ОБЛАСТИ**

ул. Володарского, 65, стр. 1, г. Курган, 640002
тел. (3522) 43-19-00, факс 46-65-17
e-mail: priodresurs@kurganobl.ru

29.08.2019 № 01-06/7220

на № _____

**О лесных участках
земель лесного фонда**

В соответствии с Вашим письмом от 9 августа 2019 года №0803 Департамент природных ресурсов и охраны окружающей среды Курганской области направляет запрашиваемую информацию согласно приложению.

Приложение: на 1 л. в 1 экз.

Заместитель директора Департамента
природных ресурсов и охраны окружающей
среды Курганской области – начальник
управления лесного хозяйства

В.М. Третьяков

Приложение к письму Департамента природных ресурсов и охраны окружающей среды Курганской области от 29.08.2019г. № 01-06/7220
 «О лесных участках земель лесного фонда»

Ведомость лесных участков земель лесного фонда в районе объекта по титулу: «ВЛ 110 кВ Шумиха-МишкиноТ 1,2 цепь до опоры № 96 инв. № 202003134, ВЛ 110 Кв, шлейфовый заход на ПС Бутырская», расположенных ГКУ «Юргамышское лесничество»

Участковое лесничество	Мастерский участок	квартал	выдел
Мишкинское	Мишкинский, ТОО «Бутырское»	23	22
Мишкинское	Мишкинский, ТОО «Бутырское»	23	23
Мишкинское	Мишкинский, ТОО «Бутырское»	23	24
Мишкинское	Мишкинский, ТОО «Бутырское»	23	20
Мишкинское	Мишкинский, ТОО «Бутырское»	23	25
Мишкинское	Мишкинский, ТОО «Бутырское»	23	26
Мишкинское	Мишкинский, ТОО «Бутырское»	23	21

Ведомость лесных участков земель лесного фонда в районе объекта по титулу: «ВЛ 110 кВ Шумиха-МишкиноТ 1,2 цепь до опоры № 96 инв. № 202003134, ВЛ 110 Кв, шлейфовый заход на ПС Бутырская», расположенных в ГКУ «Шумихинское лесничество»

Участковое лесничество	Мастерский участок	квартал	выдел
Шумихинское	Шумихинский, ТОО «Хохлы»	3	37, 39

УТВЕРЖДАЮ:

Заместитель главного инженера
дороги по Курганскому региону

Степанов С.М.

« _____ » _____ 2019г

АКТ

Выбора места пересечения железнодорожных путей ВЛ-110 кВ на участке *Бутырское - Мыльино*, согласно распоряжения НГ Яковлева В.А. №Ю-УР-1041/р от 12.08.2019 г.

Комиссия в составе представителей:

1. Заказчика (проектной организации) АО «СУЭНКО»
2. Структурных подразделений железной дороги:
 - Шумихинской дистанции пути (ПЧ-8)
 - Шадринской дистанции сигнализации, централизации и блокировки (ШЧ-11)
 - Шумихинской дистанции электроснабжения (ЭЧ-13)
 - Курганский региональный центр связи (РЦС-3)
 - ЗАО «Компания Транс ТелеКом» (ТТК)
 - Специалист по защитным лесонасаждениям (ДИЗЛН)

Произвели выбор места пересечения железнодорожных путей ВЛ-110 кВ на перегоне *Бутырское - Мыльино*

Пересечения выполнить воздушно на ординате *22,49* км ПКЧ+20 м перегона *Бутырское - Мыльино* (*22,49* км ПКЧ+20 м строительная координата), в пролете опор контактной сети №№ *63-65*, №№ *62-67*, в пролете опор *ВЛ-6кВ № 14-15*, в пролете опор *ВЛ-10кВ № 8-9*

Кабель ТТК по опорам контактной сети.

По направлению *Бутырское - Мыльино* с правой стороны по ходу движения (четное направление) в пересечение ВЛ-110 кВ попадают:

Кабель СВБ на расстоянии 10м от крайнего рельса, на глубине 0,8м

По направлению *Бутырское - Мыльино* с левой стороны по ходу движения (нечетное направление) в пересечение ВЛ-110 кВ попадают:

Кабель РЦС на расстоянии 15м от крайнего рельса, на глубине 0,8м

Подписи:

<i>И.И.И.</i> _____ Должность	<i>[Подпись]</i> _____ Подпись	<i>Иванов И.И.</i> _____ Ф.И.О.
<i>И.И.И. СЧ</i> _____ Должность	<i>[Подпись]</i> _____ Подпись	<i>Иванов И.И.</i> _____ Ф.И.О.
<i>РЦС</i> _____ Должность	<i>[Подпись]</i> _____ Подпись	<i>Иванов И.И.</i> _____ Ф.И.О.
<i>И.И.И.</i> _____ Должность	<i>[Подпись]</i> _____ Подпись	<i>Иванов И.И.</i> _____ Ф.И.О.
<i>зам.гл.инженера ЗАО СУЭНКО</i> _____ Должность	<i>[Подпись]</i> _____ Подпись	<i>Иванов И.И.</i> _____ Ф.И.О.
<i>ТТК 1000 104-5.29</i> _____ Должность	<i>[Подпись]</i> _____ Подпись	<i>Иванов И.И.</i> _____ Ф.И.О.
<i>Вручий инженер СВЧНЗ</i> _____ Должность	<i>[Подпись]</i> _____ Подпись	<i>Иванов И.И.</i> _____ Ф.И.О.
_____ Должность	_____ Подпись	_____ Ф.И.О.

Запрещается размещение инженерных коммуникаций вдоль железнодорожных путей в полосе отвода железной дороги. Все земляные работы производить в присутствии представителей ПЧ-8, РЦС-3, ТТК, ЭЧ-13, ШЧ-11



45.12.04.08.001

земли администрации МО Рождественского сельсо

УТВЕРЖДАЮ:

Заместитель главного инженера
дороги по Курганскому региону

_____ Степанов С.М.

«_____» _____ 2019

АКТ

Выбора места пересечения железнодорожных путей ВЛ-110 кВ на участке Шумиха -
Бутырекское, согласно распоряжения НГ Яковлева В.А. №Ю-УР-1041/р от 12.08.2019 г

Комиссия в составе представителей:

1. Заказчика (проектной организации) АО «СУЭНКО»
2. Структурных подразделений железной дороги:
 - Шумихинской дистанции пути (ПЧ-8)
 - Шадринской дистанции сигнализации, централизации и блокировки (ШЧ-11)
 - Шумихинской дистанции электроснабжения (ЭЧ-13)
 - Курганский региональный центр связи (РЦС-3)
 - ЗАО «Компания ТрансТелеКом» (ТТК)
 - Специалист по защитным лесонасаждениям (ДИЗЛН)

**Принята выбор места пересечения железнодорожных путей ВЛ-110 кВ на перегоне
Шумиха – Бутырекское.**

Пересечения выполнить воздушно на ординате 22³⁰ км ПК ⁵+25 м перегона Шумиха –
Бутырекское (2229 км ПК ⁵+25 м строительная координата), в пролете опор контактной сети
№№ 61-63, №№ 62-64

Кабель ТТК по опорам контактной сети.

По направлению Шумиха - Бутырекское с правой стороны по ходу движения (четное
направление) в пересечение ВЛ-110 кВ попадают:

Кабель СВБ на расстоянии 20м от крайнего рельса, на глубине 0,6м

По направлению Шумиха - Бутырекское с левой стороны по ходу движения (нечетное
направление) в пересечение ВЛ-110 кВ попадают:

Кабель РЭС на расстоянии 20м от крайнего рельса, на глубине 0,6м

Подписи:

_____	_____	_____
Должность и.о. ПЧ-8	Подпись	Ф.И.О. Муромов Р.В.
_____	_____	_____
Должность и.о. ЭЧ-13	Подпись	Ф.И.О. Савинский С.И.
_____	_____	_____
Должность РЦС	Подпись	Ф.И.О. Корнилов Н.В.
_____	_____	_____
Должность и.о. ШЧ-11	Подпись	Ф.И.О. Шитков А.А.
_____	_____	_____
Должность зам.гл.инженера ЗРС АО «СУЭНКО»	Подпись	Ф.И.О. Спарков А.В.
_____	_____	_____
Должность ТТК и.о. ЭЧ-13	Подпись	Ф.И.О. Косманов С.А.
_____	_____	_____
Должность Верхний инженер Шумиха	Подпись	Ф.И.О. Шолов С.В.
_____	_____	_____
Должность	Подпись	Ф.И.О.

**Запрещается размещение инженерных коммуникаций вдоль железнодорожных путей в
полосе отвода железной дороги. Все земляные работы производить в присутствии
представителей ПЧ-8, РЦС-3, ТТК, ЭЧ-13, ШЧ-11**



Приложение №1 к схеме пересечения
реконструируемой ВЛ 110 кВ
нефтепроводов, ВЛ и кабеля связи

- Объект 1 - ВОЛС "Аша-Юргамыш"
- Объект 2 - ВЛ-6 кВ ЗРУ-6 кВ ЛПСД Юргамыш 22-24 22-10 пролет между опор 1260-1261
- Объект 3 - Нефтепровод Нижнеартовск-Курган-Куйбышев в 70 м от ук. 1197
- Объект 4 - Нефтепровод Усть-Балык-Курган-Уфа-Альметьевск в 66 м от ук. 967
- Объект 5 - Нефтепродуктовод Уфа-Омск в 60 м от ук.531
- Объект 6 - Нефтепровод Туймазы-Омск-Новосибирск-1 в 54 м от столбика
- Объект 7 - Нефтепродуктовод Уфа-Петропавловск в 51 м от ук.532
- Объект 8 - Нефтепровод Туймазы-Омск-Новосибирск-2 в 47 м от ук. 687

Согласовано: Начальник ЛПДС Холмский В.А. Смирнов
Начальник ЦЭН-5 ЛПДС Юрмин И.Б.
Начальник ЛПДС ЛПДС Юрмин В.С. Турников В.С.
Центр-энергетик ЛПДС Холмский Кротов А.М.

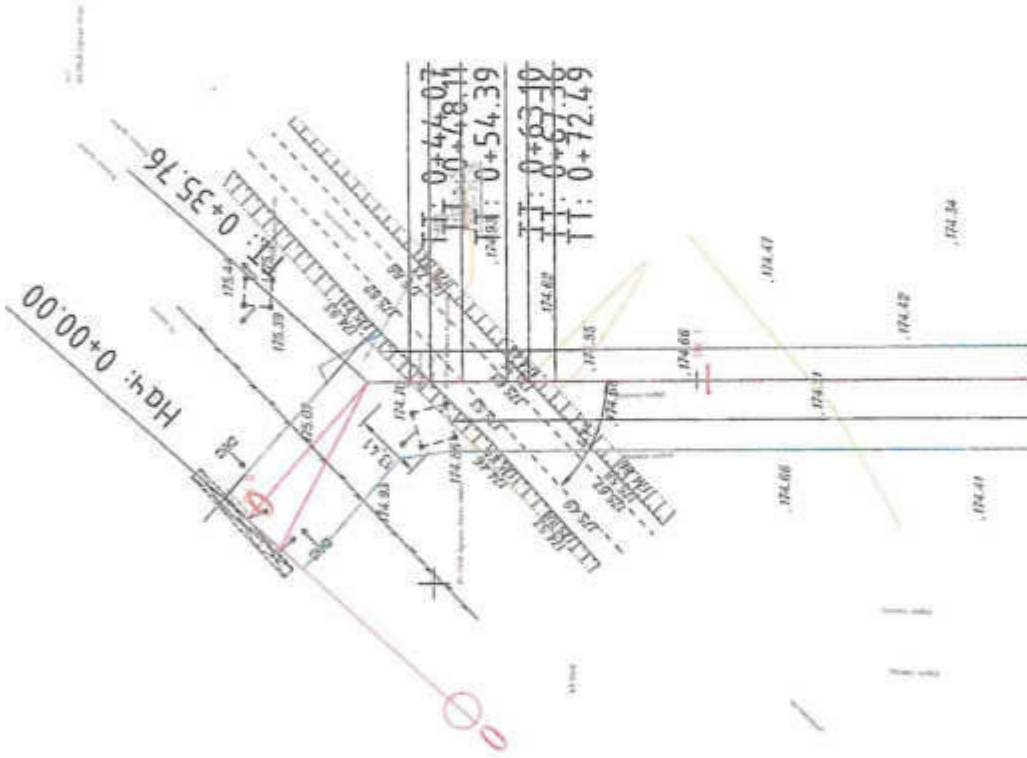


Правильность нанесения конфигураций
Курганского НУ АО "Транснефть - Урал"
подтверждаем
Начальник ОТ Юрмин И.Б.

АО "Транснефть - Урал"
Курганское нефтепроводное
управление (филиал)
641210, Курганская обл., Юргамышский район,
п. Новый Аул
ИНН 0279039012 КПП 452502001

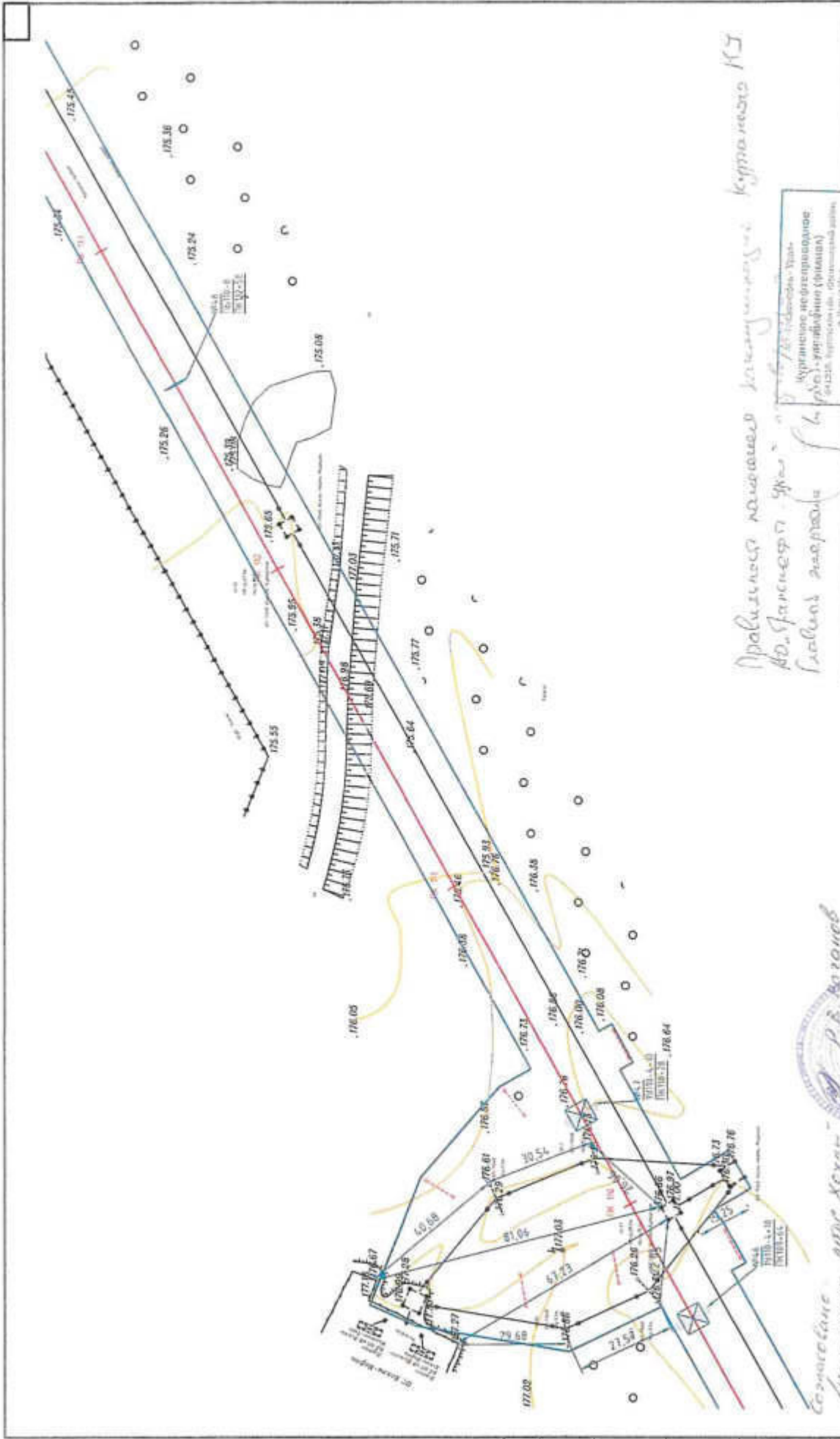
Н.С. Бурыкина

Служба государственного кадастрового учета



- Условные обозначения:
- ось проектируемой ВЛ 110 кВ,
 - проектируемая ВЛ 110кВ Шушума-Бутырское,
 - проектируемая ВЛ 110кВ Мшкимо-Хаклы-Нерты,
 - граница полосы отвода проектируемой ВЛ 110 кВ,
 - граница охранной зоны проектируемой ВЛ 110 кВ,
 - проектируемая опора ВЛ 110 кВ

Изм.	№	Лист	№ док.	Подп.	Дата	Состав	Лист	Листов	ВЛ 110 кВ Шушума-МшкимоТ 1, 2 цепь до опоры № 96 имб № 202003134, ВЛ 110 кВ шлейфовый заход на ПС БутырскаяТ имб. № 202003118
Пересечение проектируемой ВЛ 110 кВ с автомобильной трассой М-1000									ООО "Самэлектротрест", г. Москва



*Проектная линия электропередачи Курганского КС
 от. Гангесты - Укт. - Курганское КС
 Габилыев Габил*

Курганское КС
 Курганское КС
 Курганское КС
 Курганское КС

*Составлено
 Н.А. Кочина
 Проверено
 А.А. Кочина
 Утверждено
 А.А. Кочина
 Кочина А.А.*



- проектная ВЛ 110 кВ Шумиха-Мижкино
- проектная ВЛ 110 кВ Шумиха-Халк-Иерме
- граница охранной зоны проектируемой ВЛ 110 кВ
- проектная шпана ВЛ 110 кВ

№ документа	Исполнитель	Проверенный	Дата

Изм.	№	Лист	№	Действ.	Дата
Р.С.	1	1	1	1	1
Провер.	Габилыев	Габилыев	Габилыев	Габилыев	Габилыев
Г.И.П.	Габилыев	Габилыев	Габилыев	Габилыев	Габилыев
Заказ проектирующей ВЛ 110 кВ на ПС Хаха № 1000					
ВЛ 110 кВ Шумиха-Мижкино 1, 2 цепь до опоры № 96 инв. № 202003134, ВЛ 110 кВ шлейфовый захват на ПС Буштырская инв. № 202003118					
ООО "Стройтрансгаз", г. Москва					

Прошито и скреплено печатью

47c

Лодок 02/11

л

Начальник отдела по оформлению
земли и имущества



С.И. Елисеев

